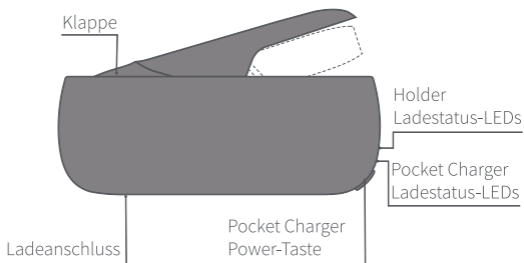


# IQOS

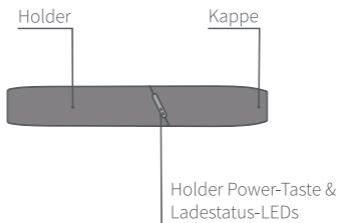
Benutzerhandbuch

**IQOS** ORIGINALS DUO™

## IQOS ORIGINALS DUO™ Pocket Charger\*



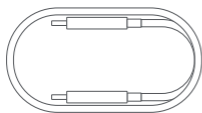
## IQOS ORIGINALS DUO™ Holder\*



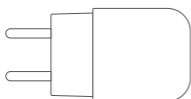
\* IQOS ORIGINALS DUO™ ist mit den Produkten IQOS 3 und IQOS 3 DUO kompatibel.

\* IQOS ORIGINALS DUO™ ist nur mit Tabaksticks kompatibel.

## Laden und Reinigen



USB-Kabel



USB-Netzteil



2in1  
Reinigungsstift



Reinigungs-  
Sticks



Die vollständige  
Bedienungsanleitung und  
Informationen zu IQOS  
Care finden Sie auf

[www.iqos.com/myiqos](http://www.iqos.com/myiqos)

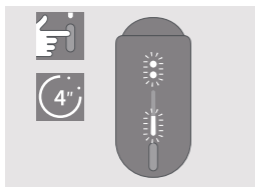
## FUNKTIONEN UND EINSTELLUNGEN

Personalisieren Sie Ihr  
IQOS Erlebnis mit der  
IQOS App\*.

Scannen Sie den QR-Code  
oder melden Sie sich unter  
**[www.iqos.com/  
originals](http://www.iqos.com/originals)** an und  
befolgen Sie die  
Anweisungen.

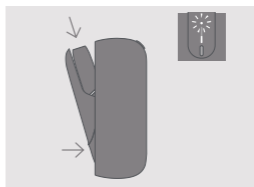
\* Möglicherweise ist die IQOS App  
nicht in Ihrem Land verfügbar.

## Erste Schritte



### EINSCHALTEN

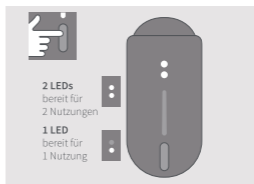
Halten Sie die Power-Taste am IQOS ORIGINALS DUO™ Pocket Charger 4 Sekunden lang gedrückt und lassen Sie sie wieder los; die Holder-Statusanzeige und die Pocket Charger Ladestatus-LEDs leuchten langsam auf.



### HOLDER LADEN

Setzen Sie den IQOS ORIGINALS DUO™ Holder in den IQOS ORIGINALS DUO™ Pocket Charger ein und schließen Sie die Klappe, um ihn zu laden. Die Holder Ladestatus-LEDs zeigen den Holder Ladestatus an.

# Holder Ladestatus prüfen



## HOLDER LADESTATUS PRÜFEN

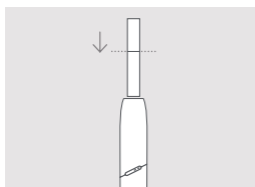
Drücken Sie die Holder Power-Taste und lassen Sie sie wieder los, um den Ladestatus zu prüfen.

Die LEDs am Holder zeigen den Ladestatus des IQOS ORIGINALS DUO™ Holders an.

## HOLDER LADESTATUS AM IQOS ORIGINALS DUO™ POCKET CHARGER PRÜFEN

Drücken Sie die Pocket Charger Power-Taste und lassen Sie sie wieder los, um den Ladestatus des IQOS ORIGINALS DUO™ Holders zu prüfen.

# So nutzen Sie Ihr IQOS ORIGINALS DUO™



## 1. TABAKSTICK EINSETZEN

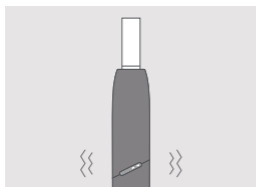
Tabakstick einsetzen und sanft mit dem Filter nach außen bis zur aufgedruckten Linie einschieben.



## 2. TABAKERHITZUNG STARTEN

Drücken Sie die Holder Power-Taste, bis der IQOS ORIGINALS DUO™ Holder vibriert und die LED weiß pulsiert.

# So nutzen Sie Ihr IQOS ORIGINALS DUO™



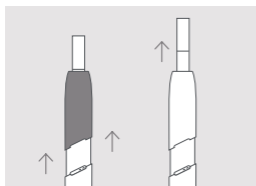
## 3. VERWENDUNG STARTEN

Sie können die Verwendung starten, sobald der IQOS ORIGINALS DUO™ Holder zwei Mal vibriert.



## 4. FAST FERTIG

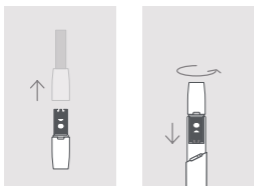
Um die letzten 30 Sekunden der Nutzungsdauer zu signalisieren, vibriert der IQOS ORIGINALS DUO Holder zwei Mal und die LED(s) pulsieren erneut weiß.



## 5. TABAKSTICK ENTFERNEN

Schieben Sie die Kappe nach oben und entfernen Sie den benutzten Tabakstick.

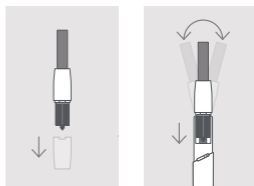
# Reinigung



## 1. REINIGUNGSSCHRITT

Wenn das Gerät abgekühlt ist, schieben Sie die Kappe nach oben und nehmen Sie sie ab.

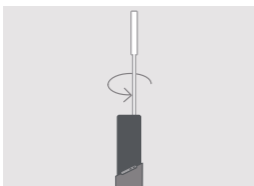
Führen Sie die Drehbürste des 2in1 Reinigungsstifts in den Holder ein und **drehen Sie** diese sanft.



## 2. REINIGUNGSSCHRITT

Führen Sie nun die Kippbürste des 2in1 Reinigungsstifts in den Holder ein und bewegen Sie diese sanft von **links nach rechts**.

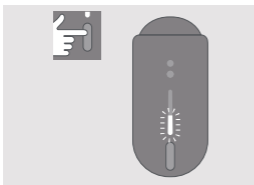
Reinigen Sie Ihr Gerät täglich für ein optimales Tabakerlebnis.



## 3. REINIGUNGSSCHRITT

Setzen Sie den Reinigungs-Stick ein, um die Innenseite des Holders zu reinigen. Achten Sie darauf, dass Sie das Heizblatt nicht berühren. Empfohlen nach dem Gebrauch von je 20 Tabaksticks.

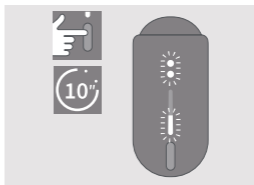
## Nützliche Hinweise



### POCKET CHARGER LADESTATUS PRÜFEN

Drücken Sie die Pocket Charger Power-Taste und lassen Sie sie wieder los, um den Ladestatus zu prüfen.

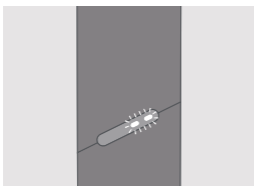
Die LEDs leuchten auf und zeigen den Ladestatus an.



### ZURÜCKSETZEN

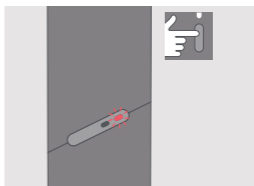
Drücken Sie die Pocket Charger Power-Taste, bis die LEDs ausgehen, und lassen Sie die Taste los.

Alle Status-LEDs gehen AUS, blinken zwei Mal und leuchten langsam wieder auf, um zu bestätigen, dass das System ZURÜCKGESETZT wurde.



### LEDS BLINKEN ZWEI MAL

Ihr IQOS befindet sich außerhalb der empfohlenen Betriebstemperatur (0 °C bis 40 °C) oder Sie müssen den Holder in den Pocket Charger einsetzen und die Klappe schließen, bis der Holder vollständig geladen ist.



### LED BLINKT ROT

IQOS ORIGINALS DUO™ zurücksetzen.

Wenn die LED weiterhin rot blinkt, kontaktieren Sie den Kundendienst.



# IQOS



Dieses Symbol weist darauf hin, dass die Verwendung des Produkts mit Vorsicht erfolgen muss.

## SICHERHEITS- UND WARNHINWEISE

**DIESE SICHERHEITS- UND WARNHINWEISE BITTE SORGFÄLTIG LESEN, UM VERLETZUNGEN ZU VERMEIDEN.**

**Diese Sicherheits- und Warnhinweise können nicht alle etwaigen Bedingungen und Situationen abdecken, die auftreten können. Benutzer sollten Vorsicht und Sorgfalt walten lassen.**

## BEWAHREN SIE DIESE SICHERHEITS- UND WARNHINWEISE AUF. SIE ENTHALTEN WICHTIGE INFORMATIONEN.

### Vorgesehene Benutzer

- *IQOS ORIGINALS DUO™ und Tabaksticks sind ausschließlich für erwachsene Raucher (18 Jahre oder älter) bestimmt.*
- *IQOS ORIGINALS DUO™ und Tabaksticks sind ausschließlich für erwachsene Raucher bestimmt, die andernfalls weiter rauchen würden.*
- *Kinder und Jugendliche sollten unter keinen Umständen IQOS ORIGINALS DUO™ oder Tabaksticks benutzen.*
- *IQOS ORIGINALS DUO™ und Tabaksticks sollten nicht von Personen mit eingeschränkten körperlichen, sensorischen bzw. geistigen Fähigkeiten oder mangelnder Erfahrung bzw. fehlenden Kenntnissen benutzt werden, sofern diese keine Anleitung für die Nutzung des Produkts erhalten haben und die damit verbundenen Gefahren nicht verstehen.*

### Tabak und Nikotin

- *Tabaksticks enthalten Nikotin, was abhängig macht.*
- *IQOS ORIGINALS DUO™ und Tabaksticks sind nicht risikofrei. Der beste Weg, um die durch Tabak verursachten Gesundheitsrisiken zu reduzieren, besteht darin, vollständig auf den Tabak- und Nikotinkonsum zu verzichten.*
- *Manche Benutzer von IQOS ORIGINALS DUO™ und Tabaksticks haben berichtet, dass sie Unterleibsschmerzen, Schmerzen im Brustkorb, Erstickungsgefühle, Husten, Atemnot, Schwindelgefühle, Mund- oder Halstrockenheit, Zahnfleischentzündungen, Kopfschmerzen, Unwohlsein, Nasenschmerzen, Übelkeit, Mundreizungen, Herzklopfen, Halsreizungen und Erbrechen erlitten haben.*
- *Nikotinhaltige Produkte sind nicht für Menschen geeignet, die unter Herzproblemen, Diabetes oder Epilepsie leiden bzw. dahingehend gefährdet sind oder Anfälle haben.*
- *Nikotinhaltige Produkte sollten nicht während der Schwangerschaft oder Stillzeit benutzt werden. Wenn Sie schwanger sind, stillen oder vermuten, dass Sie schwanger sein könnten, sollten Sie vollständig auf den Tabak- und Nikotinkonsum verzichten.*
- *Mit dem Rauchen aufhören oder zu IQOS ORIGINALS DUO™ und Tabaksticks oder anderen nikotinhaltigen Produkten wechseln, macht möglicherweise eine Änderung der Dosierung bestimmter Medikamente erforderlich (z. B. Theophyllin, Clozapin, Ropinirol).*

- Wenn Sie Fragen dazu haben, ob Sie IQOS ORIGINALS DUO™ und Tabaksticks mit einer Vorerkrankung verwenden sollten, wenden Sie sich an einen Arzt.

## **⚠ WICHTIGE SICHERHEITSINFORMATIONEN**

### **⚠ ACHTUNG** Gefahr des Verschluckens, Erstickungs- und Verletzungsgefahr

- Bewahren Sie IQOS ORIGINALS DUO™ und Tabaksticks immer außerhalb der Reichweite von Kindern auf.
- ERSTICKUNGSGEFAHR: IQOS ORIGINALS DUO™ Accessoires und Tabaksticks enthalten Kleinteile.
- GEFAHR DES VERSCHLUCKENS: Wenn Tabaksticks verschluckt werden, suchen Sie umgehend medizinische Hilfe auf, da die Gefahr einer Nikotinvergiftung besteht.

### **⚠ ACHTUNG** Elektronik- und batteriebedingte Risiken

## Elektronikbedingte Risiken

Ein Nichtbefolgen der Sicherheits- und Warnhinweise kann zu Feuer, Explosionen, Stromschlägen, Verletzungen oder Beschädigungen am Gerät oder an anderen Gegenständen führen.

- IQOS ORIGINALS DUO™ sollte nur von dafür vorgesehenen Benutzern verwendet werden.
- Laden Sie den IQOS ORIGINALS DUO™ Pocket Charger nur mit dem im Lieferumfang enthaltenen USB-Netzteil auf, das auch in IQOS™ Stores vor Ort oder online erhältlich ist. Im Abschnitt „Technische Daten“ dieses Dokuments finden Sie eine Liste der zugelassenen USB-Netzteilmodelle für IQOS ORIGINALS DUO™.
- Verwenden Sie keine Accessoires von Drittanbietern mit IQOS ORIGINALS DUO™.
- Laden Sie den IQOS ORIGINALS DUO™ Pocket Charger nur mit Sicherheitskleinspannung. Im Abschnitt „Technische Daten“ dieses Dokuments finden Sie weitere Informationen zu Stromspannungswerten.
- Verwenden Sie IQOS ORIGINALS DUO™ nicht an Orten, an denen die Verwendung von elektronischen Geräten verboten ist.

- Laden Sie den IQOS ORIGINALS DUO™ Pocket Charger (wie durch das Symbol  gekennzeichnet) nur in Innenräumen auf.
- Verwenden Sie IQOS ORIGINALS DUO™ nicht und laden Sie den IQOS ORIGINALS DUO™ Pocket Charger und/oder IQOS ORIGINALS DUO™ Accessoires nicht auf, wenn sie beschädigt sind, demontiert wurden oder defekt sind.
- Verwenden Sie IQOS ORIGINALS DUO™ nicht, wenn Flüssigkeit aus dem Akku austritt.
- Verwenden, laden und lagern Sie IQOS ORIGINALS DUO™ nicht an Orten mit hohen Temperaturen (z. B. Autoinnenräume im Sommer oder Hitzequellen wie Heizungen oder Kamine).
- Verwenden Sie IQOS ORIGINALS DUO™ nicht in der Nähe entzündlicher Materialien, Flüssigkeiten oder Gase.
- Tauchen Sie IQOS ORIGINALS DUO™ und/oder Accessoires nicht in Flüssigkeiten und bringen Sie sie nicht in Kontakt mit Wasser und/oder sonstigen Flüssigkeiten. Berühren Sie IQOS ORIGINALS DUO™ und/oder Accessoires nicht, wenn sie nass sind oder in eine Flüssigkeit getaucht werden.
- Entsorgen Sie IQOS ORIGINALS DUO™ und/oder Accessoires nicht mit dem gewöhnlichen Restmüll, da sie in Kontakt mit Wasser und/oder anderen Flüssigkeiten kommen könnten.
- Reinigen Sie das Gerät nie mit Reinigungsmitteln.
- Reinigen Sie den USB-Ladeanschluss am IQOS ORIGINALS DUO™ Pocket Charger in regelmäßigen Abständen, um die Ansammlung von Fremdkörpern (z. B. Staubpartikel) zu vermeiden, und untersuchen Sie den USB-Anschluss vor der Verwendung auf Fremdkörper.

- Trennen Sie die Verbindung zu Stromquellen, wenn IQOS ORIGINALS DUO™ und/oder Accessoires während des Ladevorgangs überhitzen, rauchen, Feuer fangen oder brennen.
- Berühren Sie IQOS ORIGINALS DUO™ und/oder Accessoires nicht, wenn sie überhitzen, rauchen, Feuer fangen oder brennen.
- Handeln Sie vorsichtig. Lassen Sie IQOS ORIGINALS DUO™ nicht fallen und setzen Sie es keinen starken Stößen aus.
- Öffnen, warten, modifizieren oder reparieren Sie keine Bestandteile von IQOS ORIGINALS DUO™ und tauschen Sie keine Komponenten oder Akkus aus.
- Verwenden Sie IQOS ORIGINALS DUO™ nur bei Umgebungstemperaturen zwischen 0 und 40 °C.

#### **Akkuwarnhinweis**

*IQOS ORIGINALS DUO™ wird mit eingebauten Lithium-Ionen-Batterien (Li-Ionen-Akkus) betrieben. Bei normalem Gebrauch sind die Batterien vom Gerät umschlossen.*

- *Wenn Sie Akkufflüssigkeit verschluckt haben sollten, suchen Sie umgehend medizinische Hilfe auf. Erzeugen Sie keinen künstlichen Brechreiz und nehmen Sie weder Nahrung noch Getränke auf.*
- *Wenn Sie Dämpfe von austretender Akkufflüssigkeit eingeatmet haben sollten, gehen Sie an die frische Luft und suchen Sie medizinische Hilfe auf.*
- *Bei Hautkontakt mit Akkufflüssigkeit gründlich mit Wasser spülen und den Kontakt mit den Augen vermeiden.*
- *Wenn Akkufflüssigkeit mit Ihren Augen in Kontakt gekommen ist, spülen Sie diese sofort gründlich mindestens 15 Minuten lang unter fließendem Wasser aus und suchen Sie umgehend medizinische Hilfe auf.*

#### **⚠ ACHTUNG Verbrennungsrisiko durch heiße Aerosole**

*Die Nichtbeachtung der Sicherheits- und Warnhinweise kann zu Verbrennungen führen.*

- *Bewahren Sie IQOS ORIGINALS DUO™ und speziell entwickelte Tabaksticks an einem sauberen, trockenen und kühlen Ort auf.*
- *Setzen Sie IQOS ORIGINALS DUO™ und speziell entwickelte Tabaksticks keiner hohen Luftfeuchtigkeit und keinem direkten Sonnenlicht aus.*
- *Benutzen Sie keine speziell entwickelten Tabaksticks, die übermäßiger Hitze oder Feuchtigkeit ausgesetzt wurden.*
- *Entfernen Sie speziell entwickelte Tabaksticks nicht, während sie in Verwendung sind.*
- *Berühren Sie niemals das IQOS ORIGINALS DUO™ Heizblatt.*
- *Verwenden Sie den IQOS ORIGINALS DUO™ Holder niemals ohne die Kappe.*

## **▲ ACHTUNG** Risiko von allergischen Reaktionen

- Die Benutzung von IQOS ORIGINALS DUO™ und Tabaksticks kann allergische Reaktionen wie Schwellung von Gesicht, Lippen, Zunge, Zahnfleisch, Hals oder Körper, Atemnot oder Keuchen hervorrufen.
- Wenn Sie eines dieser Symptome aufweisen, benutzen Sie IQOS ORIGINALS DUO™ und Tabaksticks nicht mehr und suchen Sie umgehend einen Arzt auf, da dies ein Hinweis für eine schwere allergische Reaktion sein könnte.

## **AUSSCHLIESSLICHE VERWENDUNG VON TABAKSTICKS**

- Erwerben Sie IQOS ORIGINALS DUO™ ausschließlich in IQOS Stores vor Ort oder auf [iqos.com](http://iqos.com) und Tabaksticks von autorisierten Tabak-Händlern.
- Verwenden Sie IQOS ORIGINALS DUO™ ausschließlich mit Tabaksticks. Verwenden Sie IQOS ORIGINALS DUO™ niemals mit Zigaretten oder ähnlichen Produkten, die für die Verwendung mit IQOS ORIGINALS DUO™ nicht zugelassen sind. Andernfalls kann es zu Verletzungen kommen.
- Modifizieren Sie Tabaksticks in keiner Weise und fügen Sie keine Substanzen zu Tabaksticks hinzu. Dies kann zu Verletzungen führen.

## **Meldung von unerwünschten Ereignissen oder Zwischenfällen**


- Wenn Sie bei der Benutzung von IQOS ORIGINALS DUO™ und/oder Tabaksticks irgendwelche unerwünschten Auswirkungen auf die Gesundheit spüren, wenden Sie sich an einen Arzt.
- Sie können unerwünschte Ereignisse oder Zwischenfälle direkt an IQOS CARE (in der Schweiz an den IQOS™ Kundendienst) melden (die entsprechenden Kontaktinformationen sind der Garantieinformation zu entnehmen). Wenn Sie uns über etwaige Nebenwirkungen des Produkts berichten, helfen Sie uns dabei, die Sicherheitsinformationen zu diesem Produkt zu ergänzen. Weitere Informationen finden Sie auf [www.iqos.com](http://www.iqos.com)


## **TECHNISCHE DATEN**

### **Holder:**


*IQOS 3 Modell A1404/  
IQOS ORIGINALS DUO™  
Modell A1406  
Batterietyp:  
wiederaufladbare Lithium-  
Ionen-Batterie  
Stromversorgung: 5V  1,6 A*

### **Pocket Charger:**

*IQOS 3 Modell A1404  
IQOS ORIGINALS DUO™  
Modell A1505  
Batterietyp:  
wiederaufladbare Lithium-  
Ionen-Batterie  
Stromversorgung: 5V  2 A  
Bluetooth® 4.1*

Der IQOS ORIGINALS DUO™ Pocket Charger ist mit einem Symbol , gefolgt von „SxxAxx“, gekennzeichnet. Dies weist darauf hin, dass der IQOS ORIGINALS DUO™ Pocket Charger ausschließlich mit einem der unten genannten zugelassenen IQOS ORIGINALS DUO™ USB-Netzteilmodelle geladen werden darf.

### **USB-Netzteil:**

*Modelle: S82A40, S82A41, S82A42, S82A43, S82A45, S82A46  
Stromversorgung: 100 V-240 V~ 50/60 Hz 0,3 A  
Nennausgang: 5 V  2 A  
Ausgangsleistung: 10 W  
Durchschnittliche Effizienz: 79 %  
Leistungsaufnahme bei Nulllast: < 0,09 W*

### **USB-Kabel (Typ C)**

## HINWEISE ZUR ENTSORGUNG DES IQOS ORIGINALS DUO™

### Gültig in der Europäischen Union und EFTA



Dieses Symbol auf dem Produkt oder seiner Verpackung gibt an, dass ein elektrisches oder elektronisches Altgerät (einschließlich der Altbatterien) nicht über den gewöhnlichen Restmüll entsorgt werden darf. Es obliegt Ihrer Verantwortung, das Produkt und seine einzelnen Bestandteile (einschließlich der Altbatterien) einer geeigneten Stelle zur Rückgabe oder Sammlung oder zur Abgabe zwecks Wiederverwendung zuzuführen. Batterien, die nicht vom Altgerät umschlossen sind, sind vor der Abgabe an einer Erfassungsstelle von diesem zu trennen und separat zu entsorgen. Altbatterien können auch unentgeltlich an der Verkaufsstelle zurückgegeben werden. Die Verantwortung für das Löschen etwaiger personenbezogener Daten auf den Altgeräten obliegt Ihrer Verantwortung.

Die Wiederverwendung, das Recycling und andere Formen der Verwertung Ihrer Altgeräte und -batterien tragen dazu bei, natürliche Ressourcen zu bewahren, und gewährleisten im Falle der Entsorgung, dass die Altgeräte und -batterien auf eine Art und Weise verwertet werden, die keine Gefährdung für die Gesundheit des Menschen und der Umwelt darstellt. Eine Entsorgung über den gewöhnlichen Restmüll (etwa durch Müllverbrennung oder Deponierung) kann aufgrund gefährlicher Stoffe in den Altgeräten und -batterien nachteilige Auswirkungen auf die Umwelt und die menschliche Gesundheit haben.

Besitzer von Altgeräten können diese im Rahmen der durch öffentlich-rechtliche Entsorgungsträger eingerichteten und zur Verfügung stehenden Möglichkeiten der Rückgabe oder Sammlung von Altgeräten abgeben, damit eine ordnungsgemäße Entsorgung der Altgeräte sichergestellt ist. Weitere Informationen über die Möglichkeiten der Rückgabe oder Sammlung von Altgeräten und -batterien sowie der Abgabe zum Zweck der Wiederverwendung erhalten Sie insbesondere bei Ihrer zuständigen Verwaltungsbehörde bzw. Ihrem örtlichen Entsorgungsdienst oder an der Verkaufsstelle, an welcher Sie das Produkt erworben haben.

### Für Österreich:

Bitte informieren Sie sich auf [www.iqos.at](http://www.iqos.at) über alle Annahmestellen von Altgeräten und -batterien für das Recycling. Besitzer von Altgeräten und -batterien, die von der Philip Morris Austria GmbH bezogen wurden, können diese in der IQOS Boutique in Österreich unentgeltlich zurückgeben.

## HINWEISE ZUM ENTFERNEN DES AKKUS (ZWECKS ENTSORGUNG UND RECYCLING)

**Akkus dürfen nicht vom Verbraucher entfernt werden. Am Ende des Produktlebenszyklus dürfen Akkus ausschließlich von einem autorisierten Recycler in folgenden Schritten sicher entfernt werden.**

*IQOS ORIGINALS DUO™ Pocket Charger (A1505):*

*Schritt 1: Das Gerät sollte vollständig entladen sein, bevor es auseinandergenommen wird.  
Entfernen Sie die Abdeckung und dann die Schraube an der oberen und unteren Seite.*

*Schritt 2: Lösen Sie den Charger aus dem Gehäuse.*

*Schritt 3: Lösen Sie die Schraube auf der Halterung des Chargers, um sie zu entfernen.*

*Schritt 4: Lösen Sie alle flexiblen Leiterplatten und den Stecker, um die Leiterplatte des Chargers zu entfernen.*

*Schritt 5: Entfernen Sie den Akku und entsorgen Sie ihn gemäß den örtlichen Bestimmungen.*

*IQOS ORIGINALS DUO™ Holder (A1406):*

*Schritt 1: Das Gerät sollte vollständig entladen sein, bevor es auseinandergenommen wird.  
Entfernen Sie den vorderen Gehäuseteil vom Holder.*

*Schritt 2: Entfernen Sie den hinteren Gehäuseteil.*

Schritt 3: Entfernen Sie die Power-Taste vom Holder.

Schritt 4: Entfernen Sie Kleber und Lötpaste, um den Akku vom Mittelteil und Rahmen zu lösen.  
Falls sich der Mittelteil wegen des Klebers nicht lösen lässt, muss er aufgeschnitten werden.

Schritt 5: Entfernen Sie den Akku und entsorgen Sie ihn gemäß den örtlichen Bestimmungen.

### **Konformitätserklärung**

Hiermit erklärt Philip Morris Products S.A., dass sich IQOS ORIGINALS DUO™ in Übereinstimmung mit den grundlegenden Anforderungen und den anderen relevanten Vorschriften der Richtlinie 2014/53/EU befindet. Die offizielle Konformitätserklärung finden Sie auf: [www.pmi.com/declarationofconformity](http://www.pmi.com/declarationofconformity)

*IQOS ORIGINALS DUO™ Modell A1505 arbeitet im Frequenzbereich zwischen 2.402 und 2.480 GHz. Die maximale HF-Leistung beträgt 10,0 dBm.*

*IQOS ORIGINALS DUO™ wird hergestellt von: Philip Morris Products S.A., Quai Jeanrenaud 3, 2000 Neuchâtel, Schweiz.*

### **Österreich:**

Vertrieben durch:

Philip Morris Austria GmbH,

Vorgartenstr. 206 B-C

1020 Wien, Österreich



*Die Bluetooth® Wortmarke und Logos sind eingetragene Marken der Bluetooth SIG, Inc. und jede Verwendung dieser Marken durch Philip Morris Products S.A. und deren Tochtergesellschaften erfolgt unter Lizenz.*