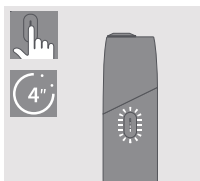


IQOS

Mode d'emploi

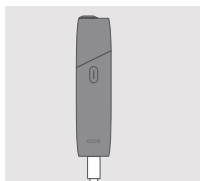
IQOS ORIGINALS ONE

Pour commencer



ALLUMEZ

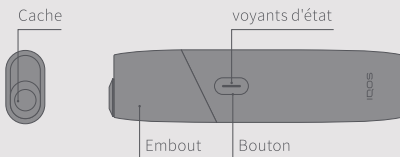
Appuyez sur le bouton pendant quatre secondes, puis relâchez ; les voyants d'état s'allument progressivement.



CHARGEZ

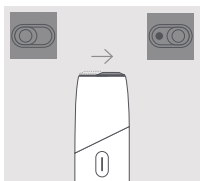
Avant sa première utilisation, chargez complètement votre IQOS ORIGINALS ONE™ avec l'adaptateur d'alimentation et le câble de chargement. (environ 90 min)

IQOS ORIGINALS ONE™



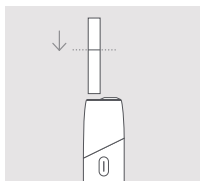
* IQOS ORIGINALS ONE™ fonctionne exclusivement avec les recharges de tabac conçues spécifiquement.

Comment utiliser votre IQOS ORIGINALS ONE™



OUVREZ

Faites glisser pour ouvrir.

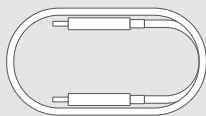


1. INSÉREZ LA RECHARGE

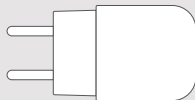
Insérez la recharge de tabac jusqu'à la ligne de filtre, côté filtre vers le haut.



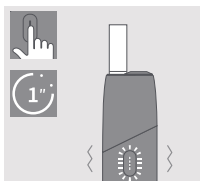
Port de charge



Câble de chargement

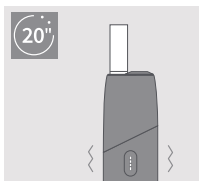


Adaptateur de courant



2. DÉMARREZ LE CHAUFFAGE

Maintenez le bouton enfoncé jusqu'à ce que IQOS ORIGINALS ONE™ vibre et que le(s) voyant(s) d'état clignote(nt).



3. COMMENCEZ L'UTILISATION

Commencez l'utilisation une fois que IQOS ORIGINALS ONE™ vibre et que le(s) voyant(s) d'état reste(nt) fixe(s).



Pour consulter le **mode d'emploi complet** et accéder au **Service client** et à l'assistance étendue pour les utilisateurs IQOS, rendez-vous sur

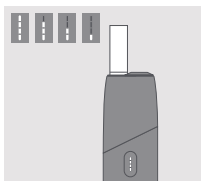
www.iqos.com/myiqos

CARACTÉRISTIQUES ET RÉGLAGES

Personnalisez votre expérience IQOS avec l'application IQOS*.

Pour y accéder, scannez le QR code ou connectez-vous sur www.iqos.com/originals puis suivez les instructions.

* L'application IQOS peut ne pas être disponible dans votre pays. L'application IQOS n'est compatible qu'avec le modèle M0007.



DURÉE RESTANTE DE L'EXPÉRIENCE

Pendant l'utilisation, le(s) voyant(s) d'état indique(nt) la durée restante.



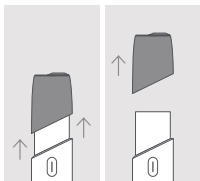
4. FIN IMMINENTE

Pour signaler les trente dernières secondes ou les deux dernières bouffées, IQOS ORIGINALS ONE™ vibre une fois et un voyant clignote en blanc.

Pour nettoyer

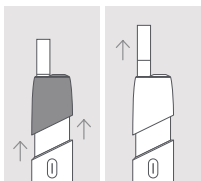


Outil de nettoyage Duo



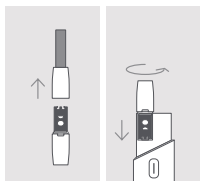
1. RETIREZ L'EMBOUT

Une fois l'appareil refroidi, faites glisser l'embout vers le haut et retirez-le complètement.



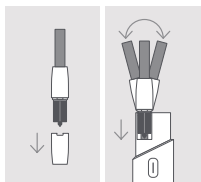
2. RETIREZ LA RECHARGE DE TABAC

Faites glisser l'embout vers le haut et retirez la recharge de tabac usagée.



3. TÊTE ROTATIVE

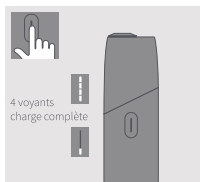
Insérez la tête rotative de l'outil de nettoyage Duo et **tournez** doucement.



4. TÊTE DE BALAYAGE

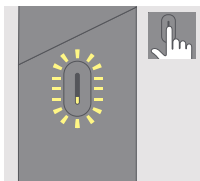
Insérez la tête de balayage de l'outil de nettoyage Duo et balayez doucement de **gauche à droite**. Nettoyez chaque jour pour une expérience optimale.

Astuces rapides



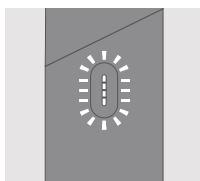
ÉTAT DE LA BATTERIE

Appuyez brièvement sur le bouton pour que les voyants d'état affichent le niveau de charge de la batterie.



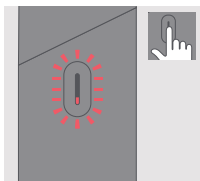
LE VOYANT CLIGNOTE EN JAUNE

Batterie déchargée, recharge nécessaire.



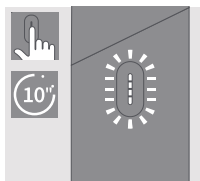
LES VOYANTS CLIGNOTENT EN BLANC DEUX FOIS

IQOS ORIGINALS ONE™ n'est pas dans sa fourchette thermique de fonctionnement ($0^{\circ}\text{C}/<40^{\circ}\text{C}$).



LE VOYANT CLIGNOTE EN ROUGE

Réinitialisez IQOS ORIGINALS ONE™. Si le voyant continue de clignoter en rouge, contactez le Service client.



POUR RÉINITIALISER

Appuyez sur le bouton pendant dix secondes, puis relâchez. Tous les voyants d'état s'éteignent et se rallument pour confirmer la RÉINITIALISATION.